

# CALDEZ EKOLOJİK DEZENFEKTAN KİREÇİ

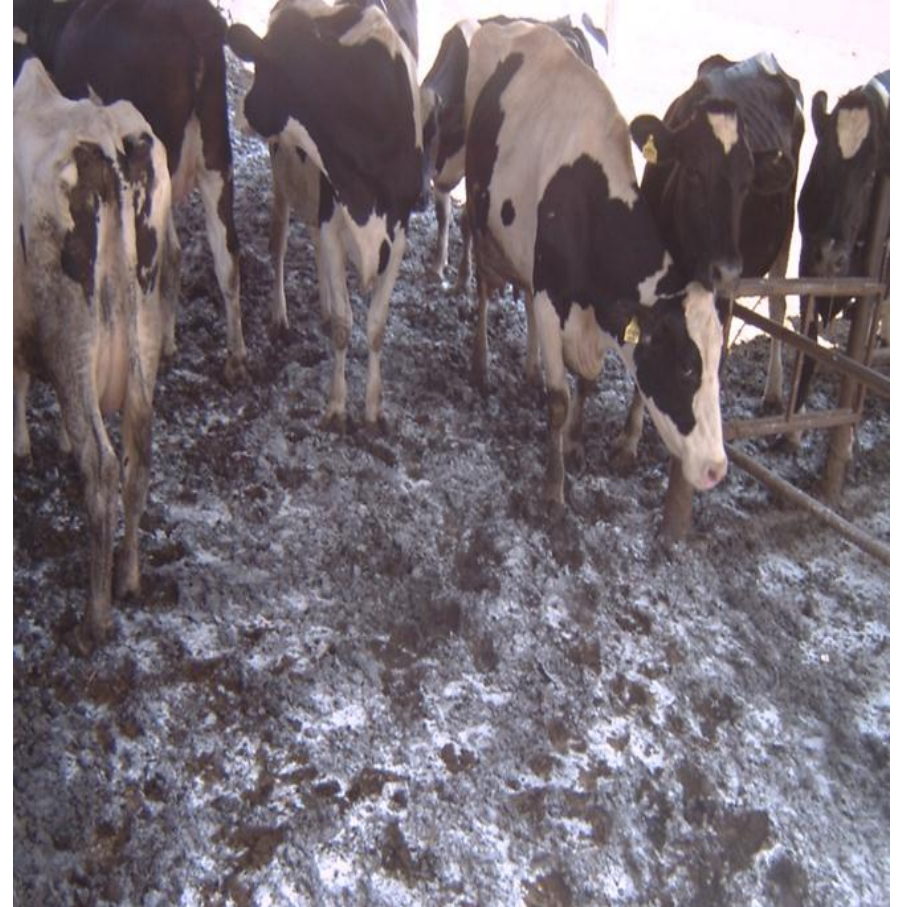


*KORUMAK  
UCUZDUR. TEDAVİ  
PAHALI VE  
BAZENDE  
İMKÂNSIZDIR.*

KORUYUCU HEKİMLİĞİN İKİ  
TEMEL KURALI VARDIR

KURU VE TEMİZ ORTAM

# CALDEZ KURUTUR



# CALDEZ TEMİZLER

pH 12,5

ISI 75 °C



# YÜKSEK pH HASTALIKLARDAN KORUR



- SÜT = 7
- Ç.SUYU = 12
- CALDEZ = 12,5

# CALDEZ İLE HANGİ HASTALIKLARDAN KORUNURUZ

- 1- MASTİTİS
- 2-BUZAĞI KATİLLERİ- ÖKSÜRÜK VE İSHAL
- 3-TOPALLIK
- 4-TIRNAK HASTALIKLARI
- 5-SİNEK VE KÖTÜ KOKU
- 6-ŞAP

# MASTITİS



- Süt Hırsızı olarak ta tanımlanır
- Bir çiftlikte en büyük tehlike gizli mastitistir.
- Hastalık gözle fark edilemez.
- Sürekli süt kaybına neden olur.

# MASTITİS MÜCADELESİ

- Gizli mastitis gözle görünmez.
- Mücadelesinde; Koruyucu hekimliğin, **KURU** ve **TEMİZLİK** ilkeleri uygulanmalıdır.



# BARINAKLARDA CALDEZ UYGULAMASI



# SAHIM HANE YOLUNA CALDEZ UYGULAMASI



# DİNLENME ALANLARI VE YATAKLIKLARDA CALDEZ UYGULAMASI



# REVİRDE CALDEZ UYGULAMASI



# BUZAĞI KATİLLERİ

## İSHAL ve ÖKSÜRÜK

- Hastalık etmenleri, buzağılara ağız, burun ve göbektlerden bulaşır.
- Her iki hastalıkta çok hızlı seyrederek ve bu yüzden tedaviye şans tanımaz.
- Mücadelesinde koruyucu hekimliğin, **KURU** ve **TEMİZLİK** ilkeleri uygulanmalıdır.

# BUZAĞI KULÜBELERİNE CALDEZ UYGULAMASI



- Buzağılar kulübelere alınmadan bir gün önce, zemin su ile yıkanmalı ve Caldez uygulanmalıdır.
- Bu sayede Zemin **kuru** ve **temiz** olacaktır.

# SÜT SIĞIRLARINDA TOPALLIK

- Barınağın Konforsuz olması Topallığa neden olan önemli etkenlerden bir tanesidir.
- Zemin Islak ve Çamurlu ise hayvanlar yatmayı değil, ayakta kalmayı ve yürümeyi tercih ederler.
- Bu durum Topallığa yol açabilir.
- Mücadelesinde koruyucu hekimliğin, **KURU** ve **TEMİZLİK** ilkeleri uygulanmalıdır.

# BARINAKLARDA CALDEZ UYGULAMASI



- Caldez kullanarak, Islak ve Kirli Zeminleri, **KURU** ve **TEMİZ** hale getirelim.
- Hayvanlarımızı Topallıktan Koruyalım.



# TIRNAK HASTALIKLARI İLE MÜCADELE

- Islak ve Çamurlu Zeminler Tırnak Hastalıklarını arttırır.
- Hayvanlar, dışkılarının %80 ini yem yerken ve su içerken bırakır. Bu nedenle hayvanın yem yerken durduğu bölüm ve suluk civarı devamlı ıslak durumdadır.
- Bu alanları kuru ve temiz tutmak hastalık ile mücadelede ön koşuldur.

# YEMLİK ARKASI VE SULUK CİVARINA CALDEZ UYGULAMASI



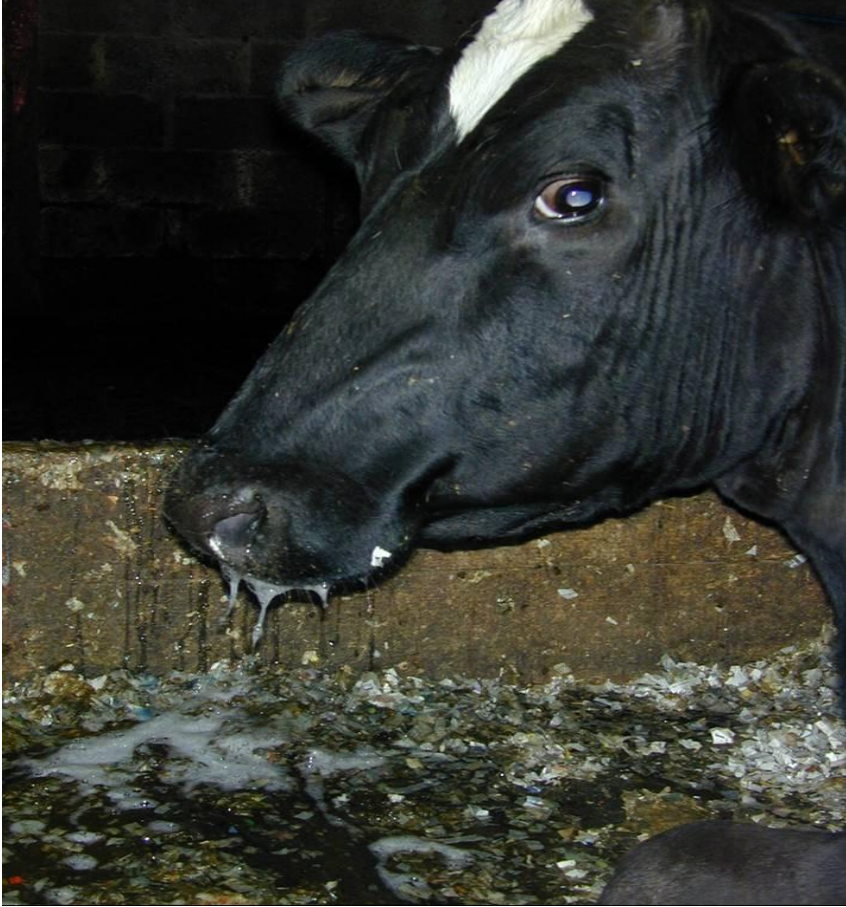
# SİNEK VE KÖTÜ KOKU İLE MÜCADELE

- Sineklerin yumurtadan çıkma süreci, 7 ile 14 gün arasındadır.
- Gübre yığınları, suluk çevresi, eski araba lastiklerinin içi, atık pet şişeler ve durgun su birikintileri, sineklerin üremesi için uygun ortamlardır.
- Kuru ve Temiz Ortam yaratmak, Sinek ve kötü koku ile mücadelede ön koşuldur.

# GÜBRE YIĞINLARINA VE SULUK CİVARLARINA DÜZENLİ CALDEZ UYGULANMALIDIR.



# HAYVANCILIKTA EN ÜRKÜTÜCÜ HASTALIK (ŞAP)



# ŞAP HASTALIĞI

- Hastalık etmeni olan virüs; Islak zemin ve çatlaklarında 1 ay, hayvan dışkısında 6 ay canlı kalabilir.
- Canlı kalabildiği en yüksek pH değeri 9,5 tur.
- Caldez ortam pH sını 12,5 getirerek Şap Virüsünü yok eder.
- Düzenli Caldez kullanan çiftliklere, Şap virüsünün bulaşma şansı imkansızdır.

# ŞAP HASTALIĞINDAN KORUNMAK İÇİN;

1- Çiftlik Yoluna

2- Araç Park Alanlarına

3-Gübre Yığınlarına

4-Hayvan Mezarlıklarına düzenli Caldez uygulanmalıdır.



# DÜZENLİ CALDEZ KULLANALIM HASTALIKLARDAN KORUYALIM





# CALDEZ UYGULAMA KURALLARI

- 1- Uygulandığı zemin ıslak olmalıdır.
- 2- Kürek veya temiz bir kap yardımı ile uygulanabilir.
- 3-Uygulama yapacak kişinin Eldiven ve Toz gözlüğü kullanması önerilir.
- 4- Düzenli kullanımlarda m<sup>2</sup> ye 250 gr önerilir.